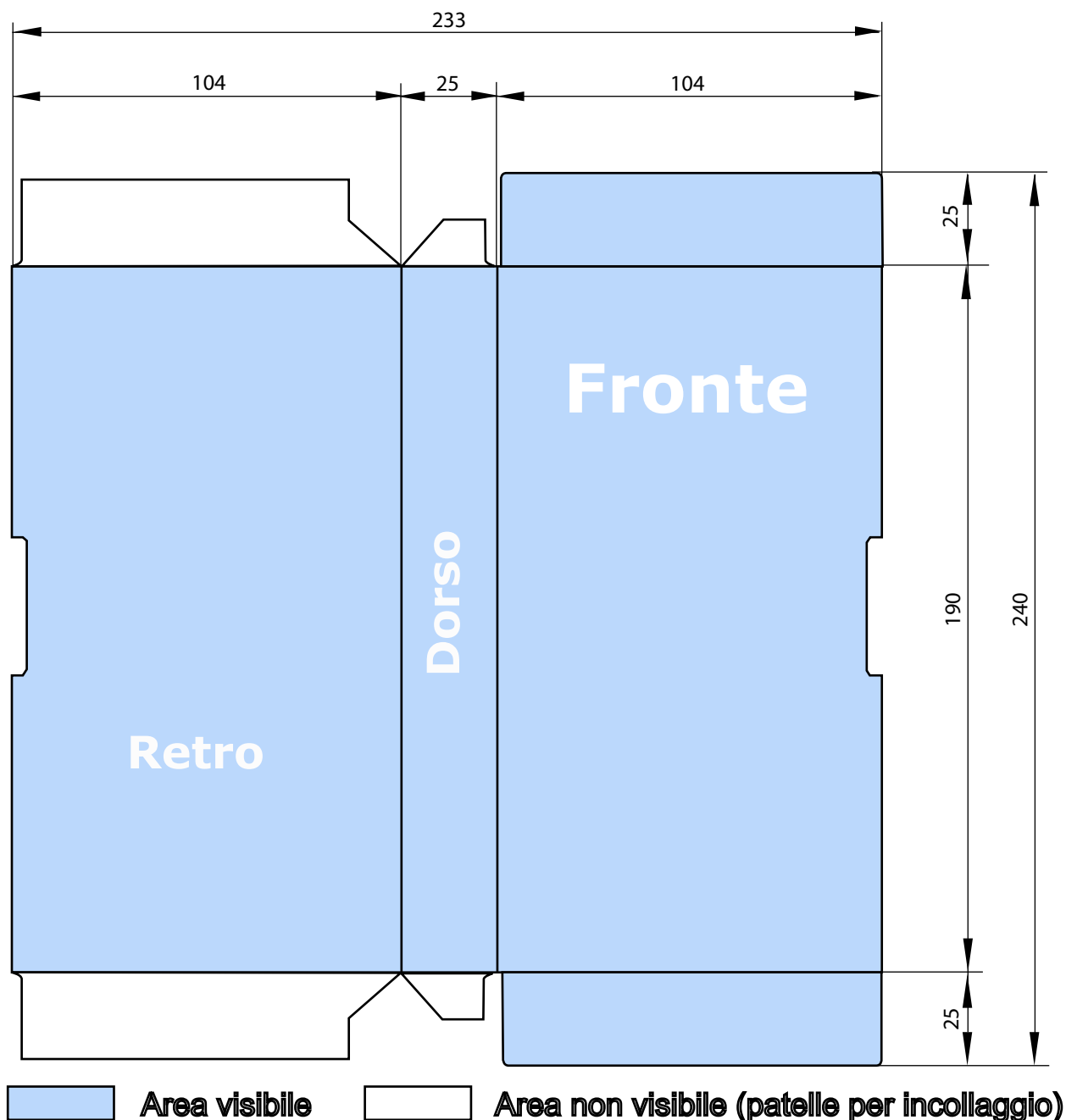


Custodia VHS in cartoncino

Specifiche impianti di stampa

- Fornire documento PDF completo e montato senza il disegno della fustella.
- Prevedere un'abbondanza di almeno 3 mm. oltre l'area di stampa, per ogni lato, mentre le linee e i testi dovranno rimanere ad almeno 3 mm. dal limite dell'area di stampa.

L'altezza minima dei caratteri è di 4 punti tipografici per i testi in positivo e di 5 punti per i caratteri in negativo.

Per le linee in positivo lo spessore minimo richiesto è di 0,2 mm., mentre è di 0,3 mm. per quelle in negativo.

Dovrete fornire una prova colore Cromalin.